

Soziale Stadt Mühlenberg

Fotoprotokoll zur Bürgerbeteiligung 21.01.2016 im Ökumenischen Kirchenzentrum Hannover-Mühlenberg

Eingeladen waren die Bürger und Bürgerinnen des Stadtteil Mühlenberg. Es sollten Anregungen, Vorschläge und Ideen zur Verbesserung des Stadtteils Mühlenberg aus Sicht der Bewohnerinnen und Bewohner gesammelt werden.

Begrüßung und Einleitung:

Frau Schonauer begrüßte die Teilnehmer und Herr Markurth stellte in seiner Begrüßungsrede das Programm Soziale Stadt vor.



Begrüßungsrede von Herrn Markurth

Im Anschluss wurden in 3 Arbeitsgruppen Anregungen und Ideen mit den Bürgerinnen und Bürgern für Schwerpunkte und Projektansätze gesammelt.

Erste Ideenwerkstatt: Umwelt, Energie und Sauberkeit:

Ergebnisse:

Energie:

Ein Schwerpunkt bei der energetischen Sanierung liegt bei den Häuserzeilen des Ossietzkyring, Canarisweg und Goerdeler Straße.

- Beleuchtungskonzept mit energiesparender Beleuchtung
- Energetische Fassadenmodernisierung
- Dunkle Durchfahrten (Ossietzkyring)
- Dunkle, farblose Durchgänge (Fußgänger, Auto- und Radfahrer)

Angeregt wurde ein Beleuchtungskonzept für den Mühlenberg mit energiesparender Beleuchtung (z.B. LED).

Umwelt:

Zur Erhöhung der Verkehrssicherheit wurden verkehrsberuhigende Maßnahmen in verschiedenen Straßen vorgeschlagen (z.B. im Bereich der Grundschule und den südlich gelegenen Sportflächen)

- Verbesserung der Radwegeverbindung
- Verkehrsberuhigung
- Blühendes Mühlenberg (Grünflächenpflege)
- Grundschule (Verkehrsunterweisung von Schülern und Eltern mit Gefahrenbenennung)
- Instandhaltung von Gehwegen und Radwegen
- Verschattung durch zu große Baumkronen reduzieren
- Tempolimit überwachen (Beckstr., Leuschnerstr. und Schollweg)

Überprüfung der Radwegeverbindung (auch Richtung Innenstadt) und Schließung von Lücken im Radwegenetz

Sauberkeit:

Das Thema Sauberkeit wurde intensiv diskutiert. Nachfolgende Lösungsvorschläge wurden erarbeitet

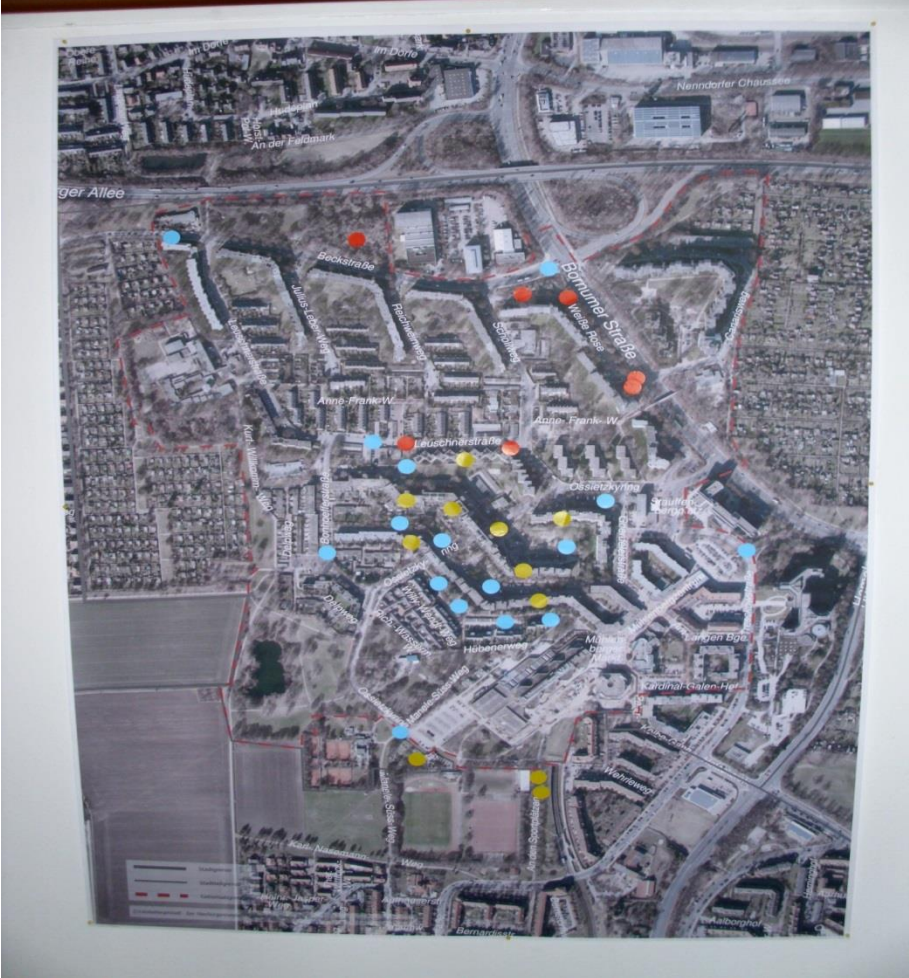
- Mülltrennung/Müllvermeidung ; Aufklärung in der Schule
- Flugblätter, Flyer (zum Umgang mit Müll und Müllentsorgung)
- Stadtteilreinigung

- Vermeidung von wilden Sperrmüll



Themensammlung in der Ideenwerkstatt Umwelt Energie Sauberkeit

Gelb Energie, Blau Umwelt, Rot Sauberkeit



Auf dem Luftbild wurden die Themen mit Farbpunkten geortet.

Zweite Ideenwerkstatt: Leben und Arbeit

Ergebnisse:

Schwerpunkte bei der Abfrage Wo kaufe ich ein? Wo halte ich mich gerne auf? Welche Institutionen nutze ich? war ganz klar der Bereich Mühlenberger Markt mit seinen Einkaufsmöglichkeiten und den angrenzenden Institutionen.

Was fehlt im Stadtteil?

Hobby- und Werkstatträume/ Fahrradwerkstatt als Angebot für die Bewohner

Angebote für Kinder im Haupteinzugsbereich, insbesondere im Bereich Mühlenberger Markt

Aldi, Gaststätte fehlt im Stadtteil

Parkanlagen und Grünflächen, gerade im Bereich des Regenrückhaltebeckens mit gastronomischem Angebot z.B. Café im Grünen, Außenterrasse

Seniorencafé im Kirchenzentrum

Jugendcafé in der IGS

Sport Projekt für Kinder ab 3 Jahren

Erneuerung der Flutlichtanlage Minigolfanlage

Förderung der Sportvereine z.B. der Jugendarbeit

Lagerräume für Vereine & Verbände fehlen im Stadtteil

Einen Raum zum Feiern für Familien

Schulungsräume für berufliche Qualifizierungsmaßnahmen schaffen

Was kann man an bestehenden Angeboten verbessern?

Zentrum, Fußgängerzone

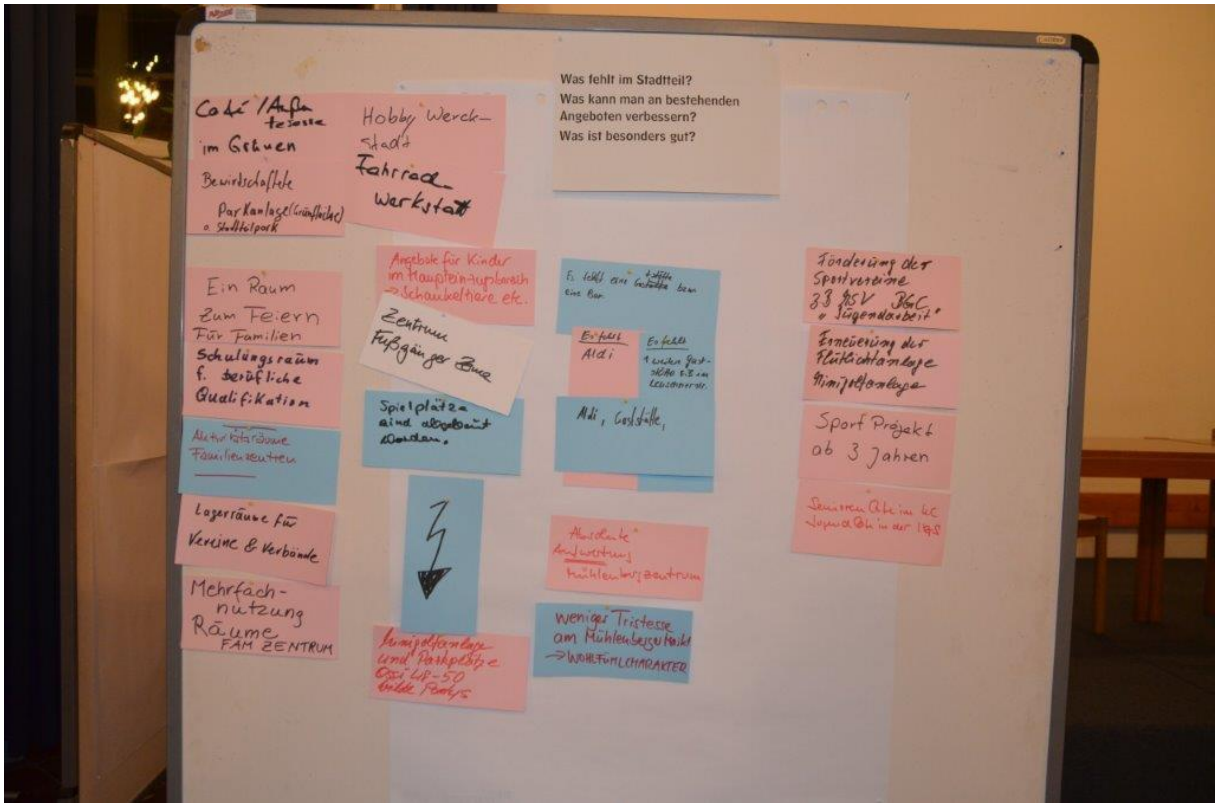
Aufwertung Mühlenbergzentrum, weniger Tristesse

Mehrfachnutzung für Räume Familienzentrum ermöglichen und zusätzliche Aktivitätsräume schaffen

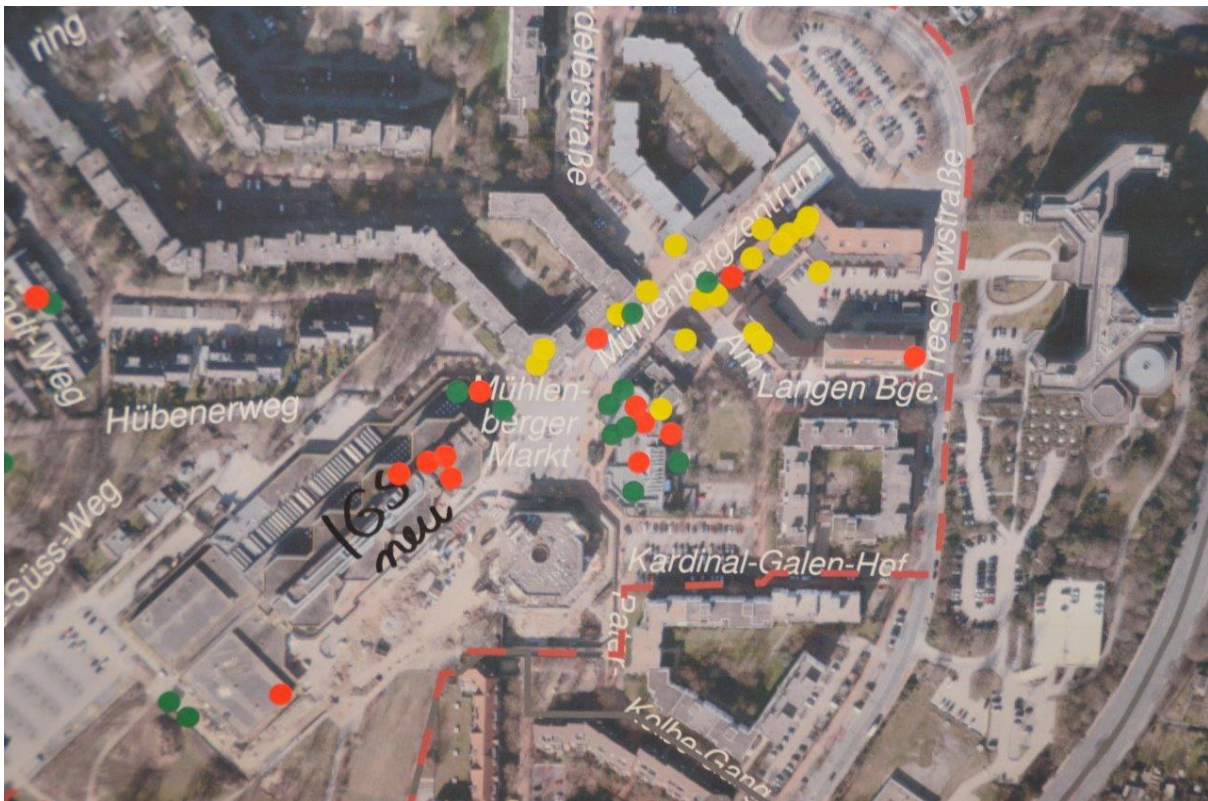
Konflikte?

Spielplätze sind abgebaut worden, wegen Lärmbelästigung der Anwohner

Minigolfanlage und Parkplätze werden immer wieder durch wilde Partys verwüstet



Themensammlung Ideenwerkstatt Leben und Arbeit



Verortung der Themenpunkte

Dritte Ideenwerkstatt: Freiraum/Grünflächen/Wohnumfeld

Stichworte zur Ideenwerkstatt Freiraum/Grünflächen/Wohnumfeld

Ergebnisse:

1. Markieren besondere Orte / Luftbild

Schwerpunkte der Markierungen:

- GRÜN: Wo halten Sie sich gerne auf? – überwiegend Grünzug im Westen und Südwesten, 4 Punkte am Marktplatz
- ROT: Wo halten Sie sich nicht gerne auf? – Ossietzkyring zwischen Delpweg und Stauffenbergplatz, Weg Weisse Rose, Innenbereich Grünflächen Canarisweg
- Evtl. noch GELB: Gibt es Barrieren? Ossietzkyring zwischen Delpweg und Stauffenbergplatz, Bornumer Straße

2. Wichtigste Anliegen/Verbesserungsvorschläge: Stichworte von der Kartenabfrage und aus der Diskussion

Was würden Sie gerne draußen tun?

- Nicht organisierte Sportarten ausüben
- Mit dem Nachbarn in Kontakt kommen
- Wiese zum Picknicken gewünscht
- Trimpfad

Was könnte hier verbessert werden?

- Radwegenetz insgesamt verbessern
 - Rad-/Fußwegverbindung nach Empelde/Radwegverbindung nach Oberricklingen
- Beleuchtungssystem des Mühlenberg ist nicht ausreichend
 - Es fehlen Straßenlaternen/die Beleuchtung in Unterführungen (z.B. Ossietzkyring) ist zu dunkel
- Wegeverbindungen in die umliegenden Stadtteile verbessern
- Brückenzugang zum Canarisweg verbessern
- Barrieren für Rollstuhlfahrer und Gebehinderte im Außenraum abbauen
- Seniorengerechtes Wohnen für die vielen alten Bewohner
- Adressen im Ossietzkyring sind schlecht auffindbar
 - Maßnahmen zur besseren Orientierung
- Aufwertung des Mühlenberger Marktes
- Verschattung durch zu großgewordene Bäume beheben

- Aufenthaltsqualität in den öffentlichen Freiräumen erhöhen (Bänke sind abgebaut worden)
- Durch attraktive Angebote Menschen in den Stadtteil führen (Imageverbesserung)
 - Trimpfad
 - Geschäfte mit besonderen Angeboten

Was ist besonders gut?

- Einkaufsmöglichkeiten
- Schulversorgung mit Grundschule und weiterführender Schule (IGS)
- Stadtbahn und Busverbindungen
- Güner Stadtteil/ Nähe zu Naherholungsgebieten
- Verkehrsberuhigter/kinderfreundlicher Stadtteil

Themenspeicher Freiraum

- Spielpark (-außengelände) sanieren/neugestalten,
- Joggingstrecke/Trimpfad um den Stadtteil herum (Konzept gibt es bereits)

Weitere Themen

- Gebäudesanierung des Mehrgeschoßwohnungsbau nötig,
- Stärkung des Bildungszentrums,
- Arztpraxis im EKZ Schollweg sollte wieder mit Ärzten belegt werden (Unterversorgung),
- Kleingewerbe fehlt (Schuster, Elektriker, Installateur ...) – aber: Neue Arbeit deckt einiges ab

Was würden Sie gerne draußen tun?

Was könnte hier verbessert werden?

Was ist besonders gut?

mit organisierten Sportangeboten

mit Nachbarn unterhalten

ebene Wiesenfläche (Picknickwiese)

Wer kontrolliert die restaurierten Spielplätze besonders Schaffung?

Verkehrsbekämpfung Ossietzkyring

Schülergerechtes Wohnen

Bekanntungskonzept

Schlechte Auffindbarkeit (Str.-Bez.)

Gebäude sanierung

Spielplatz (Hütte / Bolzplatz)

Durchgang Bauh. Str. 3 Ramps geparkt

Hochwertiger Einzelhandel

Außer Sanierung Spielplatz Südflug auch Sanierung des Spielplatz am Spielhaus

Rad-/Fußwegverbindung nach Empelde

Radwegverbindung nach Oberricklingen

-Reduktion der Grün am äußersten Stadtteilrand grüner Punkt 1

Verbindung für Fußgänger/innen verbessern

W-Bahn - Öst feldstraße

Sauberkeit Verkehrsdisziplin

Marktplatz: Doppel-Parkplatz Aufsetzen Bäume

Störung FB2

Radwegenetz / Durchwegung

Spielplatz-reaktivierung gelbe Punkte (2) - begrünen (1) - erweitern (3)

Sanierung / Renovierung unter Beachtung auch optisches Gestaltungspunkte gibt Ausladung von Flächen für Platzierung von Schulen, Kioske

Bessere Beschuldarung (Rettungsdienste)

Grün am Marktplatz

Wohnräume altersgerecht gestalten

Grünfläche am Teich sumptig

Bekanntungskonzept (z.B. in Durchgängen)

Brückenübergang zum Camarowweg + Bushaltestelle

Ossietzkyring ist teilweise unvollständig

Klein Gewerbe ansiedeln - Elektriker - Installateur

Sanierung Spielplätze Sportgeräte für alle!

Ein Kaufsmöglichkeit - 2 Schulformen - Grundschule - IGS

Nähe zu Nah-Erholungsgebieten

Stadtbahn- und Busverbindungen

Viel Grün Stadtrandlage

gute Einkaufsmöglichkeiten (Nebenzentren)

gute Infrastruktur (Schulen, Kitas, Ärzte)

Stadtbahn und Busanbindung

Erholung - viele Grünflächen

gute Infrastruktur, Einkauf, Ärzte, Schulen, Kitas zu Fuß erreichbar

Kaum schneller Verkehr, daher kinderfreundlich

Themensammlung Ideenwerkstatt Freiraum/Grünflächen/Wohnumfeld



Verortung der Themenpunkte **Freiraum/Grünflächen/Wohnumfeld**

- GRÜN: Wo halten Sie sich gerne auf?
- ROT: Wo halten Sie sich nicht gerne auf?
- GELB: Gibt es Barrieren?



Gruppenarbeit am Luftbild

Wie geht es weiter ...

Die Sanierungskommission „Soziale Stadt“ soll im April/Mai 2016 ihre Tätigkeit aufnehmen. In der Sanierungskommission werden die Zielsetzungen der Sanierung diskutiert und eine Empfehlung zur Beschlussfassung des Rates der Landeshauptstadt Hannover vorgenommen

Als erste größere Maßnahme soll der Spielplatz Schollweg aufgewertet werden.“. Baubeginn ist voraussichtlich Anfang 2017.